

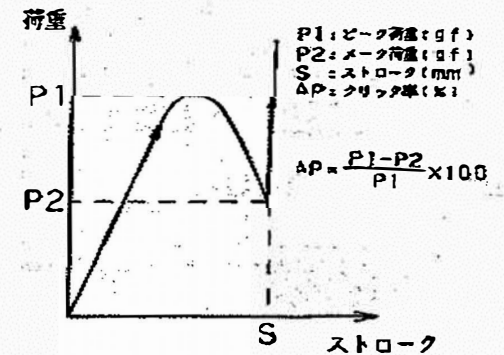
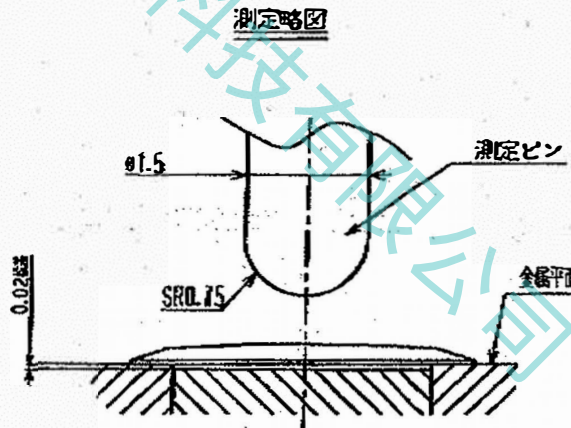
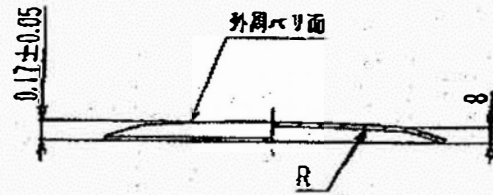
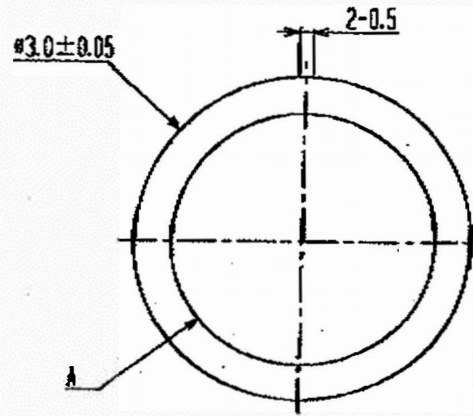
編號 50068 P. 1/1

10-10-10  
 10-10-10  
 10-10-10

符号 SYM	通知書番号 INF NO	年月日 DATE (Y M D)	備考 REMARKS

「仕様」

- 1) 外径 (D)  $\phi 3.0 \pm 0.05$
- 2) 高さ (H)  $0.17 \pm 0.05$
- 3) 荷重 (P1)  $160 \pm 20 \text{ gf}$  (段差  $0.02$  治具上)
- 4) クリック率 (AP)  $60\% \pm 15\%$  (段差  $0.02$  治具上)
- 5) 耐久性 20万回以上
- 6) 外観 スイッチ特性に支障のある傷、変色、異物等の付着のないこと
- 7) 板厚  $t 0.05 \pm 0.005$
- 8) A, B, R値 特性を満足する値で設定する事。クリック率を重視
- 9) 測定方法 金属平面上、測定ピン径  $\phi 1.5$ 。先端丸先、金属平面上にて測定ピンと同形状のピンで、10回予備押しし、後測定  
 測定速度 2.5mm/分。ドームセンターを測定(目視)  
 測定荷重レンジは500gfとする  
 測定機 アイコーエンジニアリング社製



深圳市子庚科技有限公司

加工種類 WORKING PROCESS		材質 MATERIAL	硬さ HARDNESS	処理 SURFACE TREATMENT	熱処理 HEAT TREATMENT	作成日 DATE
順送プレス		SUS301CSP-EH-TA 片面Ag0.5μ	Hv ≥ 490	脱脂	無し	5.1.19
承認 APPROVED	設計 DESIGNED	製図 DIVISION	部品コード PART CODE	判定 OUT OF SCALE	品名 PART NAME	
	矢澤	SHEET OF	No.3016	有り (Y) / 無し (N)	SD-S3C16(非平面)	
検査 CHECKED	高野	単位 UNIT	尺度 SCALE	EXコード EX CODE	02.01.S3C.16.W	
		mm	Free	004-0170		

深圳市子庚科技有限公司  
 Bonsda